

Broschüre



Bauen mit Vorsprung

Innovative Software für die Kollaboration und
das Informationsmanagement in Bauprojekten.

smino ist ein digitales Werkzeug, welches die Zusammenarbeit für alle am Bau Beteiligten regelt, von Fachleuten für Fachleute. Übersichtlich gestaltet und einfach zu bedienen ist die Plattform jederzeit, geräte- und standortunabhängig einsetzbar. Alle Daten sind zentral gespeichert, doppelt gesichert und mittels individueller Zugriffsrechte für die Partner einseh- und bearbeitbar. Bauherrschaften, Planende, Unternehmungen und Behörden behalten dank der klaren Struktur aller Dokumente den Überblick im Bauprozess. Entscheide und Korrespondenzen lassen sich über die Suchfunktion jederzeit nachvollziehen.



Marti
Gesamtleistungen



b+p
baurealisation ag



Eine weitere Auswahl unserer Referenzen finden Sie unter: www.smino.ch/referenzen

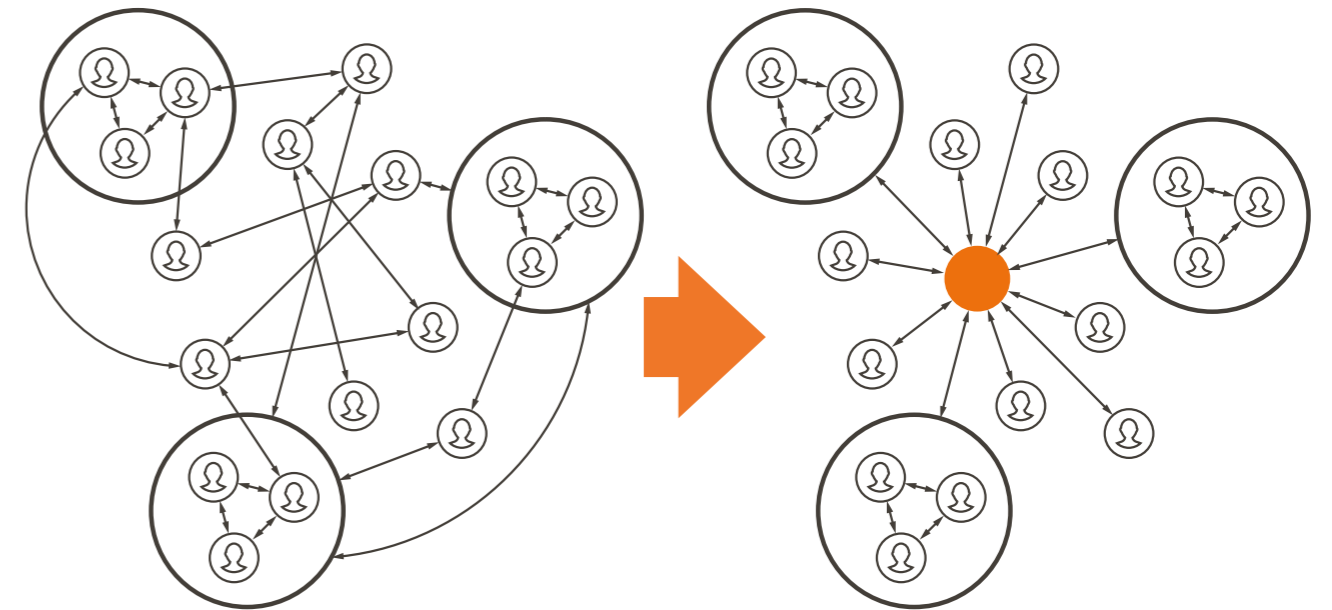
Bestehendes neu aufgewärmt?

Nein, smino ist mehr. Eine Vielzahl der Software, die heute auf Firmenrechnern im Einsatz ist, wurde entwickelt als PCs noch per Lan-Kabel mit dem Internet verbunden waren, Laptops auf der Baustelle die Ausnahme darstellten und ein Handy noch stark verpixelte Fotos knipste. Die Spezialprogramme wurden zudem nur schrittweise weiterentwickelt und können die Möglichkeiten der heutigen Technologien nicht ausnutzen. Die Folge sind umständliche händische Arbeitsschritte, Behelfslösungen bei der Weitergabe von Dokumenten, undurchsichtige Zugriffsrechte oder viel Schulungsaufwand. Dabei sollte Software uns in unserem täglichen Tun unterstützen und dieses effizienter machen, statt Prozesse zu verlangsamen oder die Zusammenarbeit einzuschränken.

Nachteile von bestehenden Softwarelösungen

- Mangelnde Transparenz und Nachvollziehbarkeit von Aufgaben und Informationen
- Hoher Aufwand für die Erstellung, Beantwortung und das Nachfassen von E-Mails
- Schlechte Auffindbarkeit von Dokumenten und Unterlagen
- Hoher Schulungs- und Implementierungsaufwand
- Falsche Daten und Informationen durch zu viele manuelle Schnittstellen und menschliche Fehler

Die neue Art der Zusammenarbeit



Heute:
Ineffiziente Kollaboration

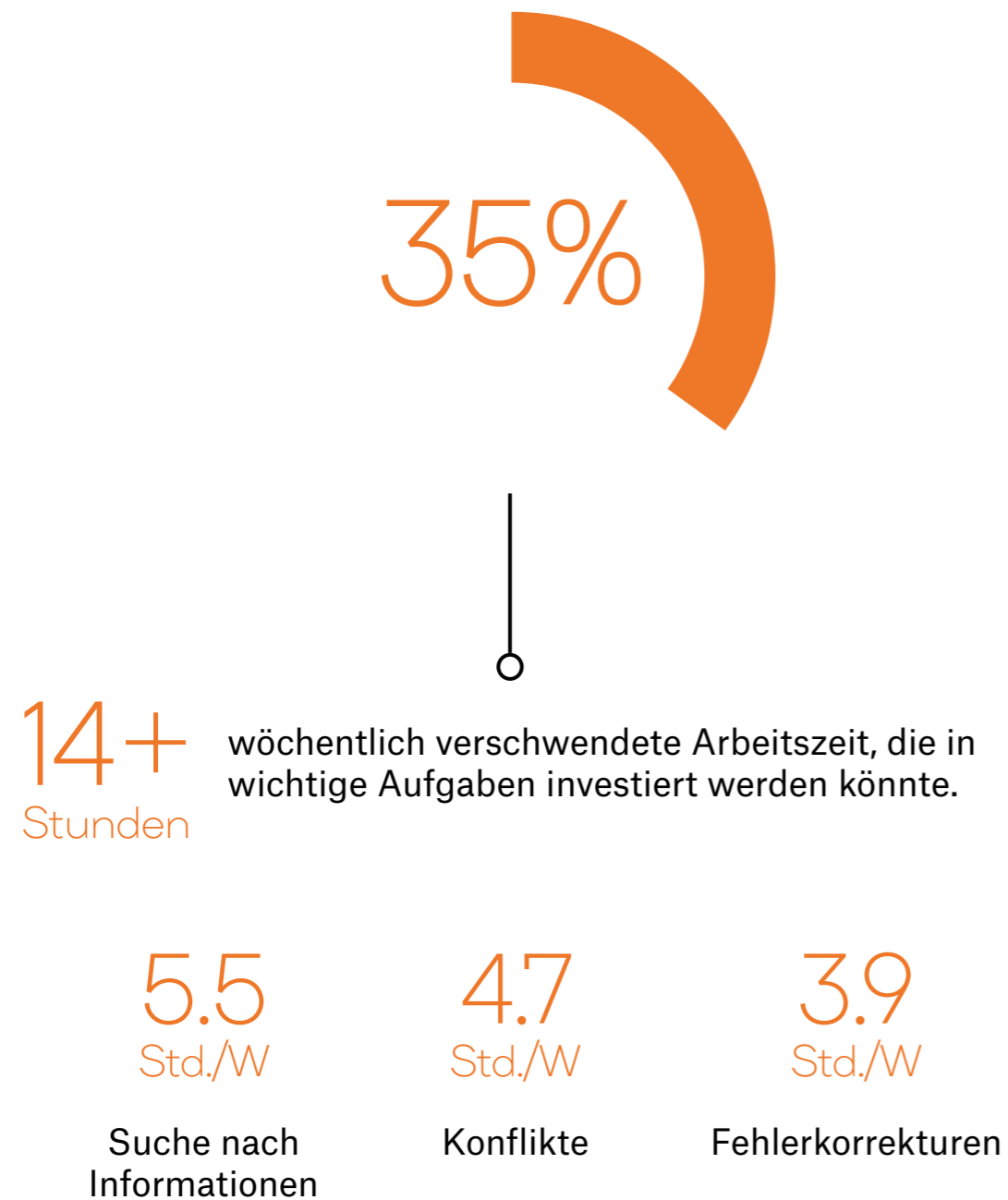
Mit smino:
Alles zentral an einem Punkt

- ✓ Unterstützung und Förderung der Kommunikation zwischen allen Beteiligten.
- ✓ Erleichterte Koordination der Aufgaben innerhalb eines Projekts.
- ✓ Alle Informationen zu einem Projekt zentral abgelegt und für alle Berechtigten verfügbar.
- ✓ Beschleunigung, Automatisierung und Ersatz von unnützen Arbeitsprozessen.
- ✓ Sofortiger Einsatz und keine Implementierungs- und Schulungskosten.

Verschwendete Arbeitszeit

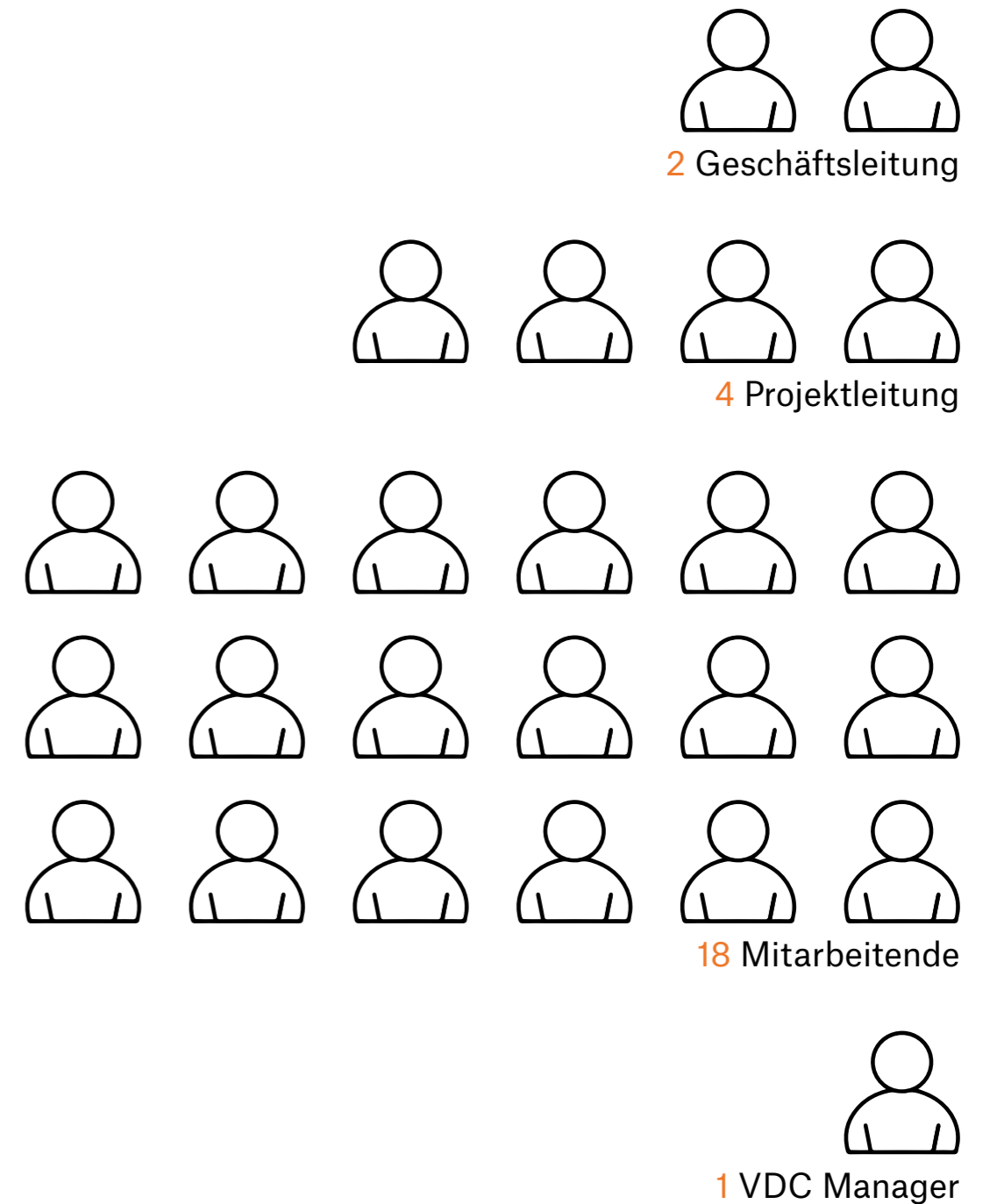
In einer gross angelegten Studie mit 600 teilnehmenden Firmen aus der Baubranche, vertreten durch Bauherren, Planer und GU/TU's, wurde festgestellt, dass unvorstellbare 35% der gesamten Arbeitszeit verschwendet ist, da diese auf nicht optimale Prozesse entfällt.

Diese verschwendete Arbeitszeit führt zum einen nicht nur dazu, dass wertvolle Zeit zur Erledigung der eigentlich wichtigen Arbeiten fehlt, sie führt auch zu enormen Kosten, die vermeidbar wären.



CHF 1'200'000+

jährliche Kosten für eine Firma mit 25 Mitarbeitenden auf Grund von nicht optimalen Prozessen.



Alle Funktionen im Überblick

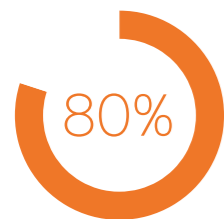
smino nutzt die neusten Technologien und stellt alle notwendigen Werkzeuge für eine effiziente Kollaboration in Bauprojekten zur Verfügung und führt zu einer massivem Effizienzsteigerung*:

Effizienzsteigerung
in %*



Protokollwesen

Ihre Schreibgeschwindigkeit können wir nicht ändern, aber die zahlreichen integrierte Automatismen unterstützen Sie bei der Erstellung des Protokolls. Aufgaben und Protokolle werden umgehend den jeweiligen Personen zugestellt.



Aufgaben- und Mängelmanagement

Aufgaben und Mängel sind schnell erfasst und zugewiesen. Bei Bedarf fügen Sie Marker auf Plänen oder BIM- Modelle zur besseren Lokalisierung oder Bilder und Dokumente hinzu. Die zugewiesenen Aufgaben und Mängel werden dann direkt über smino verwaltet.



Plan- und Dokumentenplattform

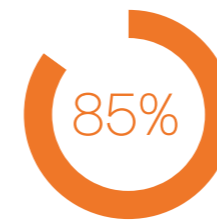
Erstellen Sie beliebige Ordnerstrukturen und definieren Sie die Zugriffsmöglichkeiten. Pläne und Dokumente stehen durch die Offlinefunktion jederzeit auch unterwegs zur Verfügung. Druckaufträge lassen sich direkt zum gewünschten Plot-Service Anbieter schicken.



BIM

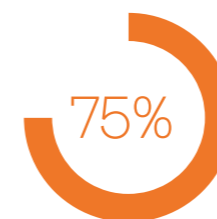
Jederzeit und von überall Zugriff auf die BIM- Modelle mit allen Informationen, auch Offline. Legen Sie beliebige Schnitte und nehmen Sie Messungen vor, weisen Sie Aufgaben direkt aus dem Modell hinzu. Importieren Sie BCF- Files, um alle Aufgaben über smino zu verwalten.

Effizienzsteigerung
in %*



Konversationen

Bekämpfen Sie die E- Mailflut und ersetzen Sie Ihr Postfach mit smino. Nachrichten werden strukturiert, übersichtlich und wiederauffindbar archiviert. Sie erhalten eine vollständige und chronologische Dokumentation eines Konversationsverlaufs, so dass Informationen schnell wiederzufinden sind.



Bautagebuch

Erfassen Sie den Tagesablauf und erhalten Sie eine vollständige und rechtssichere Dokumentation. Profitieren Sie von automatischen und ortsgebundenen Wetterdaten und von automatisch synchronisierten Fotos.



Globale Suche

Sparen Sie sich die ewige Sucherei, Informationen lassen sich nun in sekundenschnelle wiederfinden.



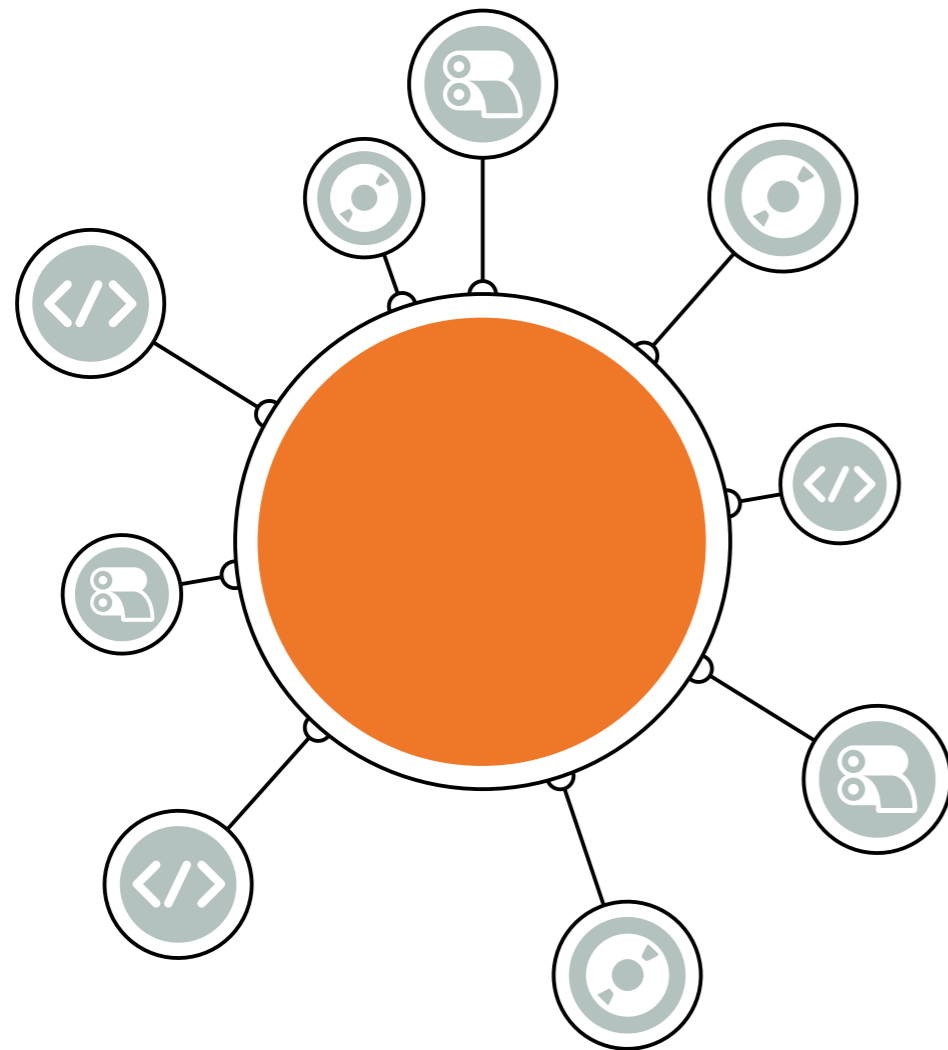
Kontaktverwaltung

Firmen und Mitarbeiter/innen erstellen und verwalten ihre Profile selber. Durch die Selbstverwaltung sind die Kontaktlisten immer auf dem aktuellen Stand, Sie und Ihre Projektbeteiligten auch.

*Die Ergebnisse stammen aus Untersuchungen mit smino Kunden

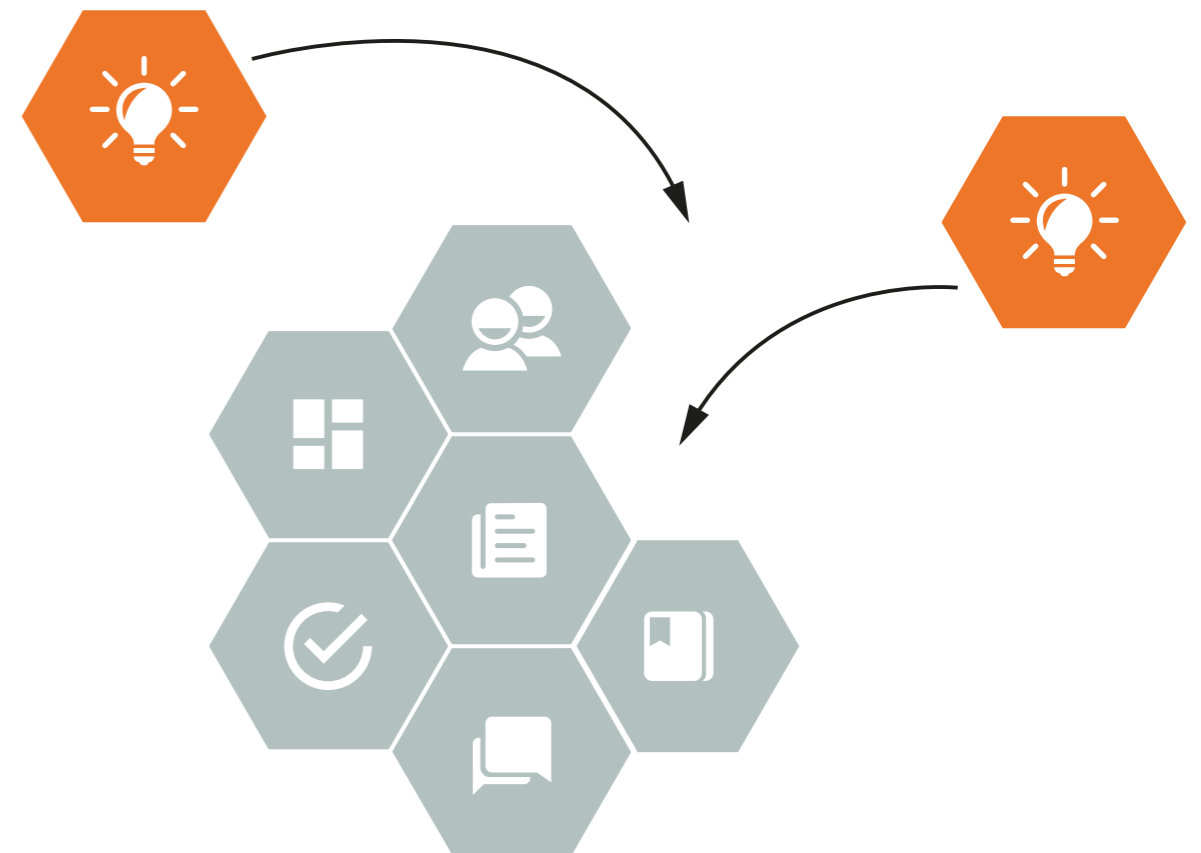
API

smino ist eine API (Application Programming Interface) und bietet somit Möglichkeiten zu Schnittstellen zu anderen Anwendungen und Diensten an. Einige Drittanbieter wurden bereits an smino angebunden, andere sind bereits in Planung. Falls Sie Ihre bestehende oder weitere Softwarelösungen oder Dienste an smino anbinden möchten, helfen wir Ihnen gerne dabei.



Innovationspartnerschaft

Wir treiben die Innovation in der Baubranche voran - Aber am liebsten mit Ihnen. Haben Sie Ideen für Verbesserungen oder Weiterentwicklungen und möchten Sie sich dabei aktiv beteiligen? Wir arbeiten bereits mit einer Vielzahl an Partnern aus der Branche eng zusammen, gerne auch mit Ihnen. Damit Sie noch effizienter sind.



Diese Softwarelösungen/Dienste wurden bereits angebunden, weitere sind in Bearbeitung:
Autodesk Forge, Aebersold Digitaldruck, beeinDRUCKEN, Berner AG Printline, Citiprint, Copytrend, Copy Quick, Diazzo, Gamma Print, Helio Carouge, multireflex, newcopystore, Olmero Reproservice, Plot24, PlotJet, Printshop plus GmbH, Print Center, Riedweg Kopiercenter, Sauter Copy, Speich Copy Print, Truninger

Gemeinsam die Zukunft bauen

smino vernetzt alle am Bau Beteiligten zu einer effizienten Einheit und macht Schluss mit dem Datenchaos. Werden auch Sie Teil unserer Erfolgsgeschichte.



[Demo vereinbaren](#)



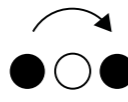
Agieren statt reagieren



Einfach und schnell



Verständnis der Branche



Immer einen Schritt voraus



Sichere Cloud Applikation



Made in Switzerland



Spinnereistrasse 16
8645 Rapperswil
+41 55 648 07 82

info@smino.ch
www.smino.ch